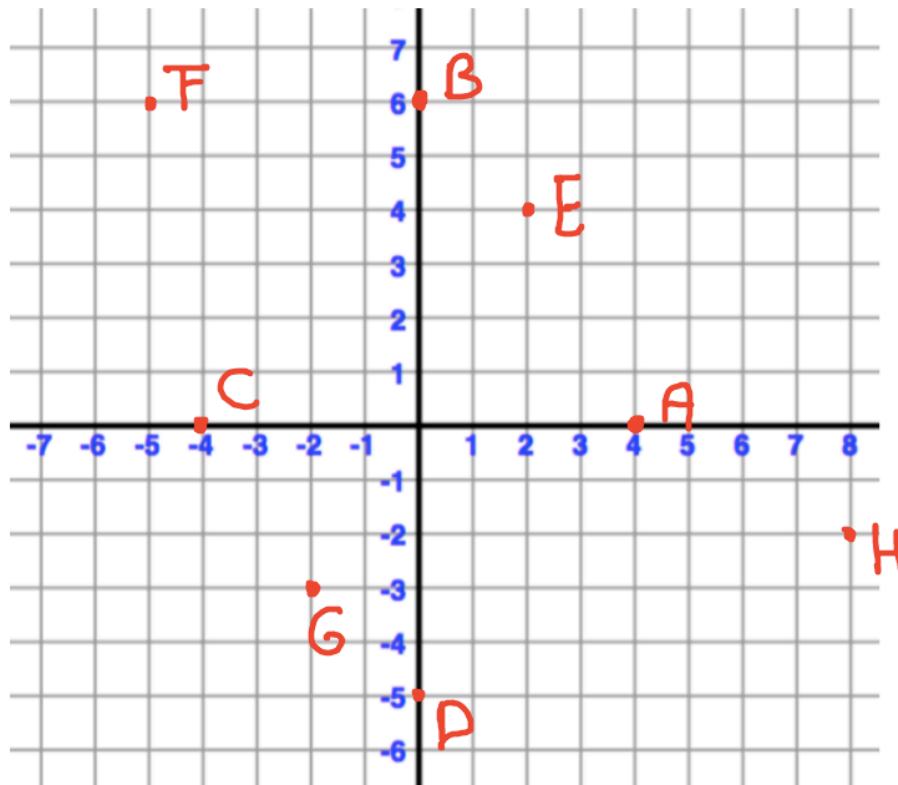


## Opgave 1

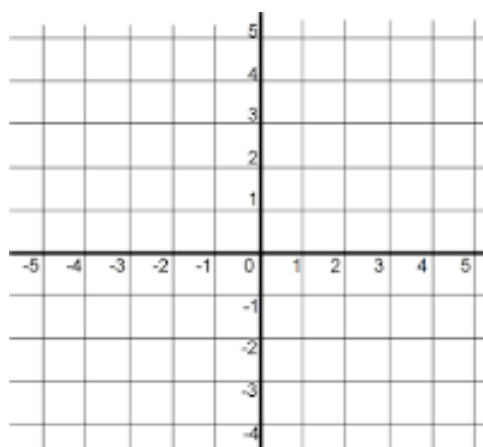
### Oefening assenstelsel

Kijk naar het assenstelsel hieronder  
Geef de coördinaten van de punten A t/m H



## Opgave 2

### Oefening assenstelsel

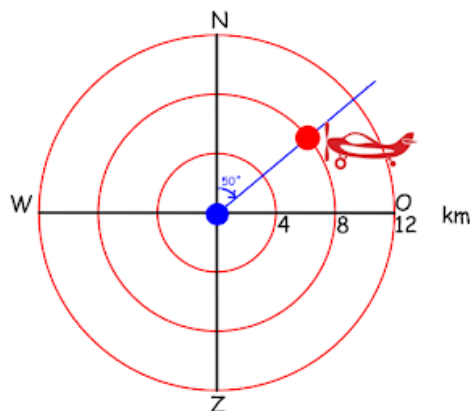


Teken in het assenstelsel de volgende punten:

- P ( 2 , -3)
- Q ( -2 , -3)
- R ( -2 , 3)
- S ( -4 , 5)
- T ( 5 , 3)
- U ( 4 , -4)
- V ( -1 , 0)

### Opgave 3

#### Oefening koershoeken



De verkeersleider zit bij punt B en ziet op zijn scherm het vliegtuigje bij de rode punt.

- Welke koershoek hoort hierbij?
- Welke afstand hoort hierbij?
- Hoe kun je de koershoek en afstand van het vliegtuigje in één keer aangeven?

### Opgave 4

#### Oefening koershoeken

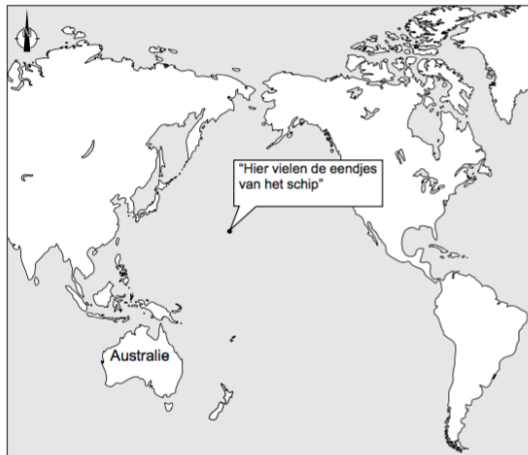


- Teken de koershoek van Amsterdam naar Leeuwarden
- Meet de koershoek

## Opgave 5

wiskunde vmbo KB en GL 2012-2 vraag 2 (4p)

In 1992 vielen 29 000 plastic badeendjes van een schip af.  
 In onderstaande kaart zie je waar dat gebeurde.  
 De eendjes dreven door de wind en de zeestromingen in allerlei richtingen.  
 Nog steeds worden er eendjes teruggevonden.



Sommige eendjes dreven in de richting van Australië met een koershoek tussen  $200^\circ$  en  $207^\circ$  en spoelden daar aan.

Kleur in de kaart op het werkblad het gedeelte van de kustlijn van Australië waar deze eendjes aanspoelden. Laat zien hoe je aan je antwoord komt.

## Opgave 6

wiskunde vmbo KB 2009-1 vraag 14 (3p)/ GL 2009-1 vraag 7 (3p)

Ergens in de Grote Oceaan ligt boei  $B$ . De koershoek vanuit Honolulu naar boei  $B$  is  $20^\circ$  en de koershoek vanuit San Francisco naar boei  $B$  is  $290^\circ$ .  
 Geef op het werkblad met de letter  $B$  de plaats aan van boei  $B$ . Uit de tekening moet blijken hoe je deze plaats gevonden hebt.



schaal 1:60 000 000

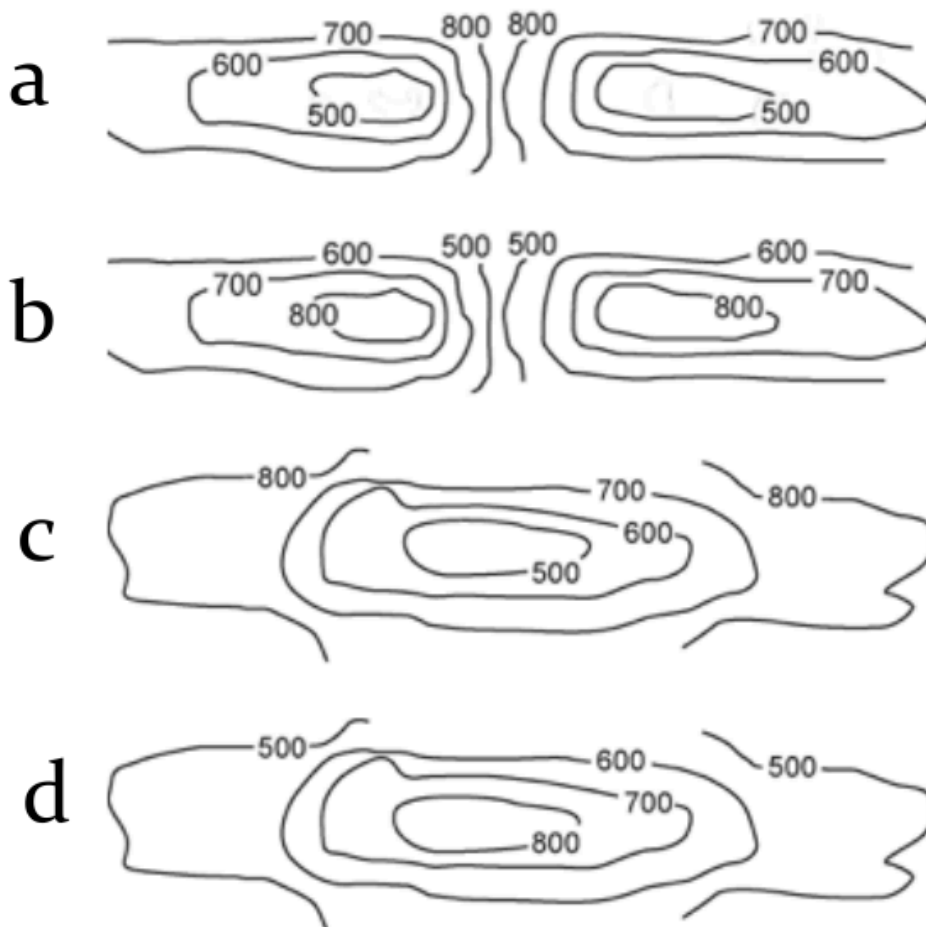
## Opgave 7

FACET VMBO BB examenvariant 2018-2 vraag 9 (1p)

Billy heeft in Noorwegen een foto van de bergen gemaakt.



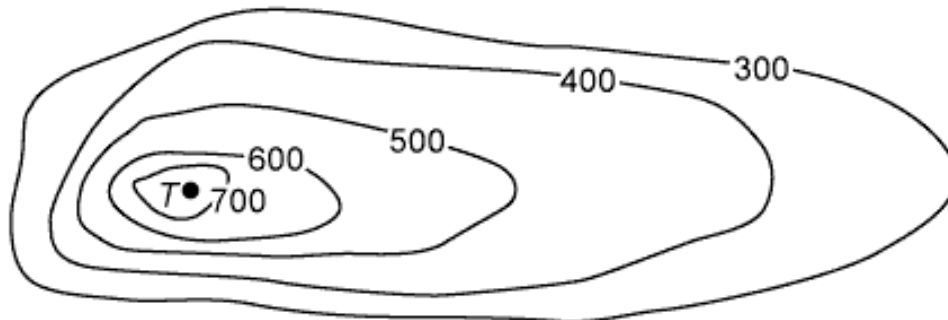
Welke kaart met hoogtelijnen hoort bij de foto?



## Opgave 8

FACET VMBO BB examenvariant 2018-2 vraag 10 (2p)

Je ziet een kaart met hoogtelijnen van een andere berg.  
Punt T is de top van deze berg.

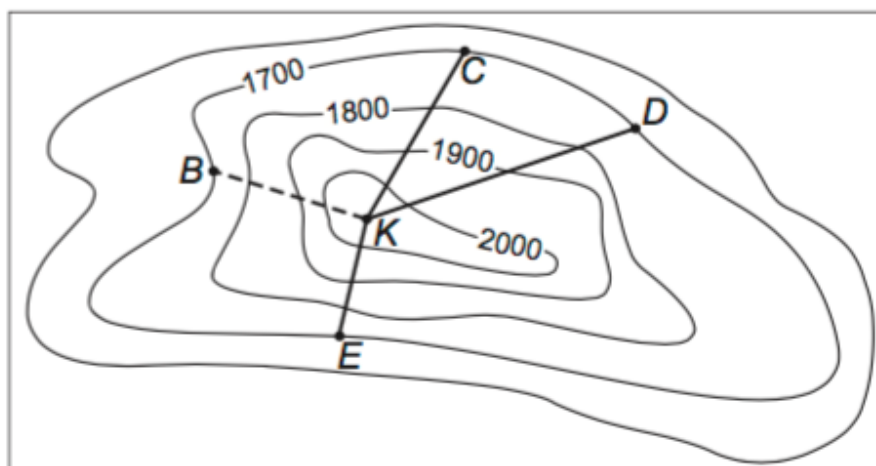


Kan punt T op een hoogte van 910 meter liggen?  
Leg je antwoord uit.

## Opgave 9

VMBO KB 2007-1 vraag 24 (2p)

Hieronder zie je een gedeelte van de hoogtelijnkaart van het berggebied waar Karin en Pieter wandelen. De punten C, D en E op de hoogtelijnkaart zijn tussenstations van kabelbanen, die vanaf uitzichtpunt K naar het dal vertrekken.



Legenda:

- kabelbaan
- - - kabelbaan in aanbouw

Naar welk tussenstation C, D, of E is de kabelbaan het minst steil? Leg je antwoord uit.

## Opgave 10

VMBO KB 2008-2 vraag 22,23,24 (6p) / GL 2008-2 vraag 22,23,24 (6p)

Op de kaart hieronder staan hoogtelijnen. Het hoogteverschil tussen twee naast elkaar liggende hoogtelijnen is overal even groot.

- 2p a) Hoe groot is dit hoogteverschil? Leg uit hoe je aan je antwoord komt.
- 2p b) Op de kaart, iets onder het midden, is de rivier Klein Zacken te vinden. Deze rivier loopt door een dal. Een deel van dit dal ligt lager dan 600 meter. Kleur op de kaart dit deel van het dal in.
- 2p c) Stroomt de rivier Klein Zacken van oost naar west of van west naar oost?

